



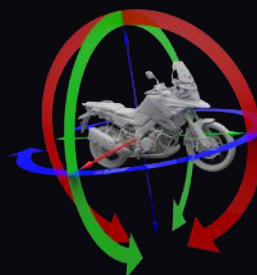
CD8: Yellow / Silver



JWN: Blue / White



KGL: Black



### Suzuki Intelligent Ride System

De range aan geavanceerde elektronische assistentiesystemen, o.a. low RPM assist, easy start assist, start assist vormen samen het Intelligent Ride System (S.I.R.S). Speciaal voor de V-Strom 1050DE is daar een G-modus (Gravel) aan toegevoegd en kan het ABS op het achterwiel worden uitgeschakeld.



### De geraffineerde V-twin motor

Suzuki heeft het beproefde 90 graden V-twin blok vernieuwd. Het blok levert daardoor meer trekkracht in het lage en middentoeengebied. Dat voel en merk je aan de gretigheid zodra je de gashendel opendraait. Ook wordt er gebruik gemaakt van Ride-by-wire techniek, wat cruise control bij snelheden tussen 50 en 160 km/uur mogelijk maakt.

## THE MASTER OF ADVENTURE

De V-STROM 1050DE is gericht op optimale prestaties en controle, ook wanneer je ontdekkingsdrift verder gaat over gravelpaden en vlakke offroadpaden. Wielbasis, balhoofdhoek, rijpositie en specifieke features verleggen het werkterrein ook naar minder gebaande wegen.

### Ideaal voor on- en off-road gebruik

Tot de vernieuwingen behoort onder meer een 21-inch voorwiel met een speciaal semi-blokpatroon. De langere aluminium achterbrug en wielbasis verbeteren het stuurgedrag wanneer bijvoorbeeld over gravel gereden wordt. De langere veerweg is hierbij nog beter in staat om hobbels en ruwe oppervlakten te absorberen. Andere vernieuwingen zijn een breder stuur, bredere stalen voetsteunen, een aluminium motorbeschermer en een standaard accessoire-bar. De Suzuki V-Strom 1050DE introduceert verder een nieuwe Gravel modus (G-mode) als onderdeel van het Suzuki Traction Control System, evenals de mogelijkheid om het ABS-systeem voor het achterwiel volledig uit te schakelen.



### Rijwielgedeelte

Het lichte aluminium frame met zijn slanke bouw maakt de Suzuki V-Strom 1050DE wendbaar. De zithoogte is 880 mm voor de V-Strom 1050DE, optioneel zijn er hogere en lagere zadels beschikbaar. Je zit rechtop en ontspannen; ideaal voor lange ritten. Je hebt maximale controle en stabiliteit, ook als je eens buiten de gebaande paden gaat of met z'n tweeën en met zware bepakkings onderweg bent.



### Instrumentenpaneel

Het nieuwe 5-inch full-colour TFT LCD multi-functionele instrumentenpaneel geeft uitgebreide informatie weer. Links de toerenteller en rechts bovenin het scherm zie je de gekozen instellingen voor de tractiecontrole, ABS en de Suzuki Drive Mode Selector (SDMS). Links van het instrumentarium is een USB aansluiting geplaatst. Daarmee kun je een telefoon of navigatiesysteem opladen.

## Accessoire Packs

### TOURING

PAKKET VOORDEELPRIJS: € 499,-

Het Touring Pack is bedoeld voor de Suzuki kilometervreters. Dit pakket biedt een extra ruime topkoffer voor twee helmen.

- ✓ Kunststof topkoffer (55 liter)
- ✓ GPS houder

### BLACK RHINO

PAKKET VOORDEELPRIJS: € 1.349,-

Met dit pakket kom je stoer voor de dag. Laat het avontuur maar komen!

- ✓ Zwart aluminium zijkofferset (2x37 liter)
- ✓ Handvatverwarming

### ADVENTURE

PAKKET VOORDEELPRIJS: € 2.349,-

Het Adventure Pack is er voor de stoere rijders die in alle omstandigheden comfortabel en veilig op iedere bestemming willen aankomen.

- ✓ Zwart aluminium zijkofferset (2x37 liter)
- ✓ Zwart aluminium top-kofferset (38 liter)
- ✓ Handvatverwarming
- ✓ LED (mist)lampset



Het getoonde model is niet voorzien van een Accessoire Pack maar van diverse accessoires. Afbeelding enkel ter illustratie.



**Kijk voor meer info over dit model of de dichtstbijzijnde Suzuki-motordealer op [suzuki.nl](https://www.suzuki.nl) of scan de QR code.**

## Technische specificaties

|                         |  |
|-------------------------|--|
| VERMOGEN PK/T.P.M.      | 107 / 8.500                                |
| KOPPEL NM/T.P.M.        | 100 / 6.000                                |
| VOORBAND                | 90/90-21M/C (54H) tube                     |
| ACHTERBAND              | 150/70R17M/C (69H)                         |
| INHOUD BRANDSTOF TANK L | 20   |
| GEWICHT KG              | 252  |
| LENGTE MM               | 2.390                                      |
| BREEDTE MM              | 960  |
| HOOGTE MM               | 1.505                                      |
| WIELBASIS MM            | 1.595                                      |
| GRONDSPELING MM         | 190  |
| ZITHOOGTE MM            | 880  |
| CILINDERS               | 2  |
| CILINDERINHOUD CC       | 1.037                                      |
| MOTORTYPE               | 4 takt, vloeistofgekoeld, DOHC, 90° V-twin |
| BORING X SLAG MM        | 100,0 x 66,0                               |
| TRANSMISSIE             | 6 versnellingen                            |
| COMPRESSIE              | 11,5 : 1                                   |
| VOORWIELOPHANGING       | Telescopisch, schroefveren, oliegevuld     |
| ACHTERWIELOPHANGING     | Swingarm, schroefveer, oliegevuld          |
| RIJBEWIJS CATEGORIE     | A  |

## Suzuki Klantenservice

T 0800 4789854 (0800 4SUZUKI)  
 (gratis, op werkdagen van 09.00 - 17.00 uur)  
 E [klantenservice@suzuki.nl](mailto:klantenservice@suzuki.nl)  
 Importeur: B.V. NIMAG - Postbus 77 - 4130 EB Vianen

© 2023 B.V. NIMAG, Vianen. Gehele of gedeeltelijke verveelvoudiging en/of openbaarmaking, in welke vorm dan ook, zonder schriftelijke toestemming van B.V. NIMAG is verboden.

Kosten accessoirepakketten zijn excl. eventuele montagekosten. Wijzigingen en drukfouten voorbehouden. De getoonde modellen kunnen afwijken van de werkelijke uitvoering en voorzien zijn van accessoires. Kleuren kunnen onder invloed van het drukproces afwijken van de werkelijkheid.